

CAMBIO DEL CABLE DE TENSIÓN DE LA CAPOTA

Herramientas necesarias:

- Kit de cables para capota
- Pegamento de neopreno y aplicador.
- Pinza
- Cinta aisladora
- Diluyente
- Pasacables
- Destornillador Phillips y plano
- Llave de 7 mm
- Taladro y broca de 4 mm
- Remachadora y 12 remaches de 4 mm

Primero retirará el cable de tensión del cielo interno.



Después sacá la tapa de plástico que está fijada con 2 tornillos Phillips.



Hay que retirar esta pieza de goma con un vaso de 7 mm y llave de criquet.



También hay que sacar el burlete de la ventanilla trasera sobre el marco de la capota (está tomado con 3 remaches 4mm) y pegamento de neopreno.





Despegá la tela de la estructura.



Retirá el elástico sujeto al marco.



Sacá los primeros 3 remaches de 4 mm del burlete trasero de la capota.





Ya podés sacar la tela de esta manera.

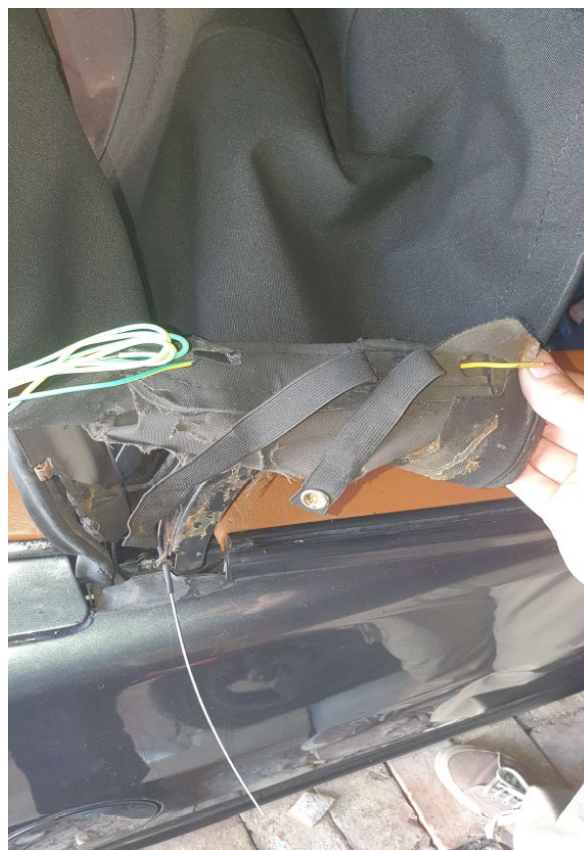


Tenés que encontrar a cada lado de la capota un resorte pequeño donde se enganchan los cables.
A continuación, tenés que sacar el cable viejo y colocar el nuevo haciéndolo pasar por los pasos previstos a ese efecto.





Meté el pasacables por el paso previsto en la lona para el cable original.



Uní firmemente el nuevo cable al pasacables y tiré de él para enhebrar el nuevo cable en su alojamiento hasta que salga por el otro extremo.

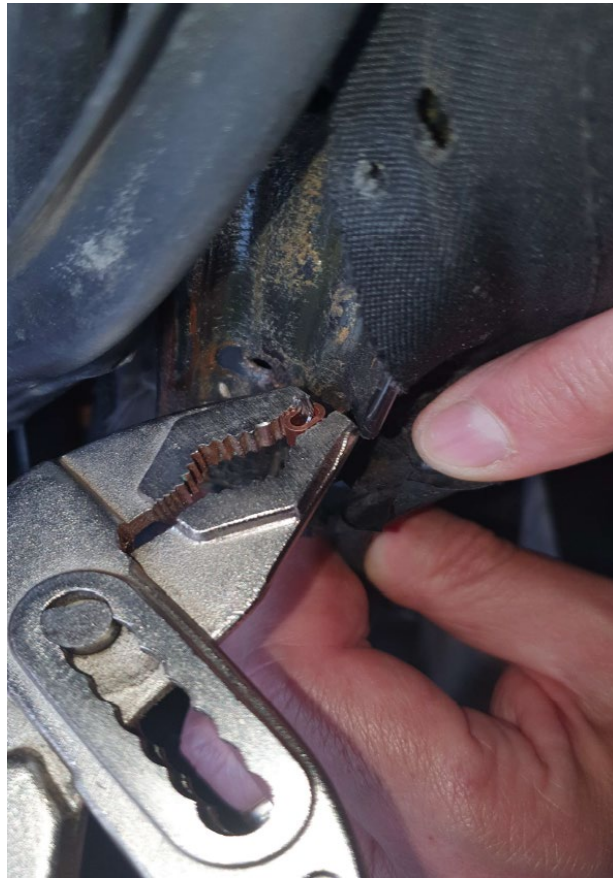




Pase el extremo del cable por su emplazamiento en la estructura habiendo previamente retirado el viejo cable (si todavía estuviera allí).



Insertá el anillo de cobre y aplanalo con la pinza.



Reensablá la capota limpiando antes (muy bien) la zona de pegado de la tela, siguiendo los pasos inversos al desmontaje.



Resultado final:

